



MÖNSTERÅS KOMMUN

Anvisningar för vattenmätare och mätarplats

Vatten är ett av våra viktigaste livsmedel. Som huvudman för de allmänna vatten- och avloppsledningarna, ansvarar Mönsterås kommun för dess drift och skötsel.

Mönsterås kommun tillhandahåller, godkänner platsen för, och installerar vattenmätaren och är dess ägare. Fastighetsägaren är enligt vattentjänstlagen skyldig att upplåta plats för mätaren och ge Mönsterås kommun som huvudman obehindrat tillträde till fastigheten för att kontrollera, läsa av, ta ned eller sätta upp vattenmätaren. Vattenmätarens plats ska vara godkänd av huvudmannen.

Vattenmätarkonsol, avstängningsventiler, kopplingar före och efter vattenmätaren, samt kontrollerbart återströmningsskydd i installationen är fastighetsägarens egendom.

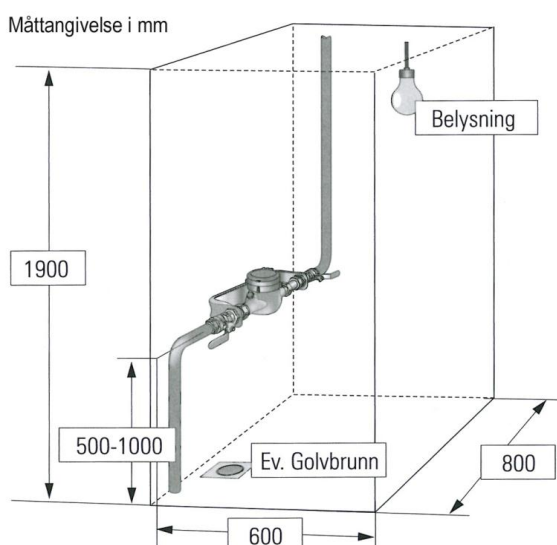
Huvudmannen Mönsterås kommun är inte skyldig att låta en fastighet kopplas eller vara kopplad till det allmänna dricksvattennätet om fastighetens VA-installation har väsentliga brister. Begreppet "väsentliga brister" innebär till exempel en felaktigt utformad vattenmätarplats och/eller saknar godkänt återströmningsskydd. Standarden SS-EN 1717 måste uppfyllas.

Mer information hittar du i ABVA07.

Vattenmätaren ska utformas med godkänt montage



Vattenmätaren placeras fritt och tillgängligt



Vattenmätaren ska sitta frostsäkert

Viktigt är att skydda mätaren från frysning, värmepåverkan samt yttre påverkan. Vägparti och golv ska tåla visst spill av vatten. Utrymmet bör vara väl ventilerat. En sönderfusen mätare debiteras kund.

Vid frågor är du välkommen att kontakta Mats Karlsson, VA-avdelningen, tel. 0499-174 90