



Kungörelse, Nybyggnad av transformatorstation, Åby 5:24

Beskrivning av ärende,

Diarienummer: MBN-2026-285

Ansökan avser: Bygglov

Fastighet: ÅBY 5:24, Örnebäck 512, Fliseryd

Skäl till underrättelse

Mönsterås kommun har mottagit en bygglovsansökan på fastigheten ÅBY 5:24. Ansökan redovisar nybyggnad av en transformatorstation.

Ansökan avser en åtgärd som ska utföras i ett område som inte omfattas av någon detaljplan eller områdesbestämmelser.

Som berörd sakägare får du tillfälle att yttra dig om den bifogade ansökan, enligt 9 kap. 94 § plan- och bygglagen (2010:900), PBL.

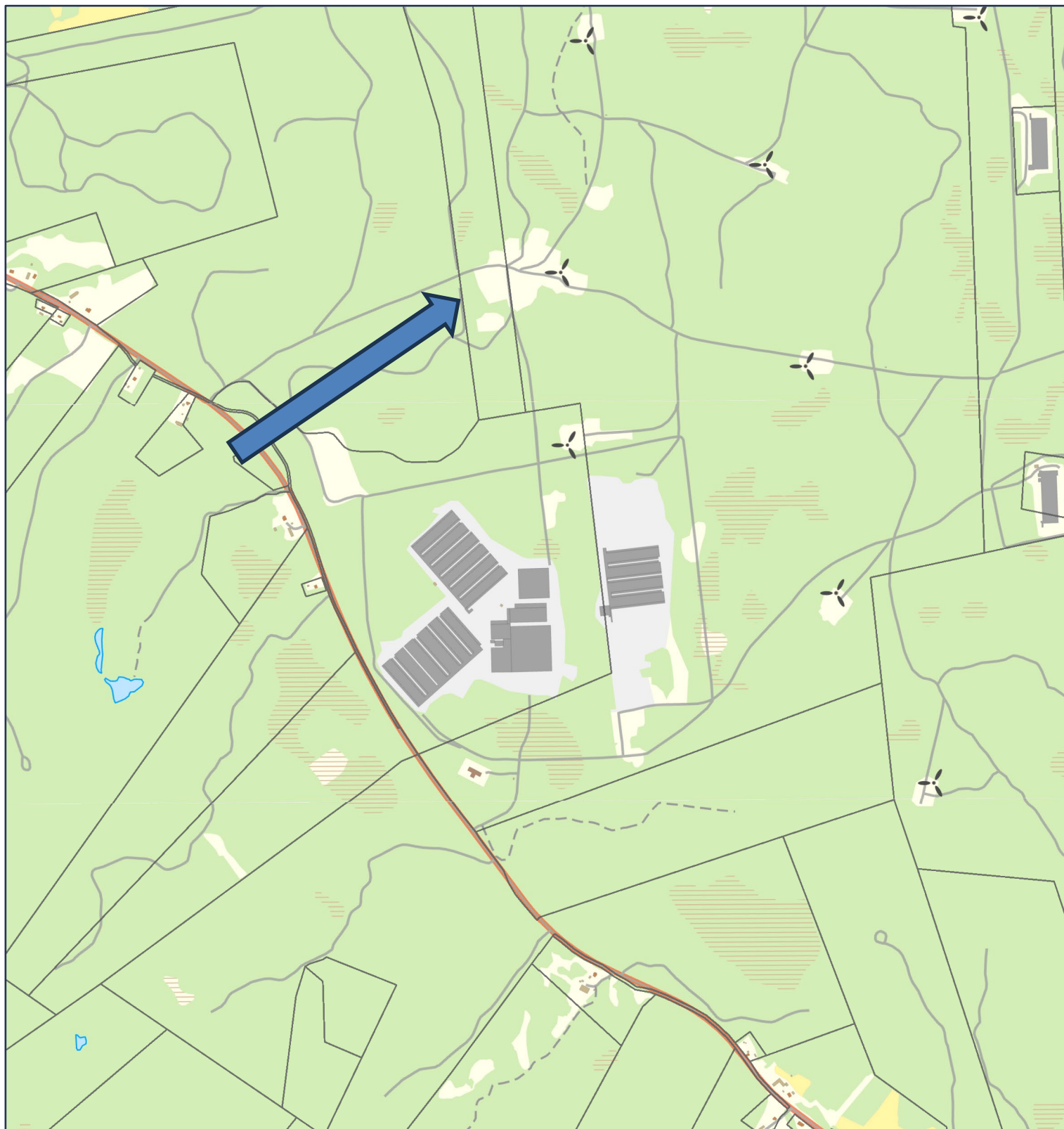
Ditt yttrande måste vara miljö- och byggförvaltningen tillhanda **senast 29 juni 2026**.

Enklast är att skicka ett mejl till miljo-bygg@monsteras.se, Ange följande i rubriken: "Yttrande, ÅBY 5:24, MBN-2026-285"

Mejlet ska innehålla dina synpunkter, för- och efternamn samt adress.

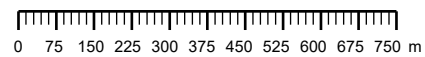
Handlingarna finns tillgängliga på miljö- och byggförvaltningen, Mönsterås kommun Kvarngatan 2, Mönsterås.

Du kan även kontakta oss på 010-35 37 907 eller miljo-bygg@monsteras.se för att ta del av handlingarna.



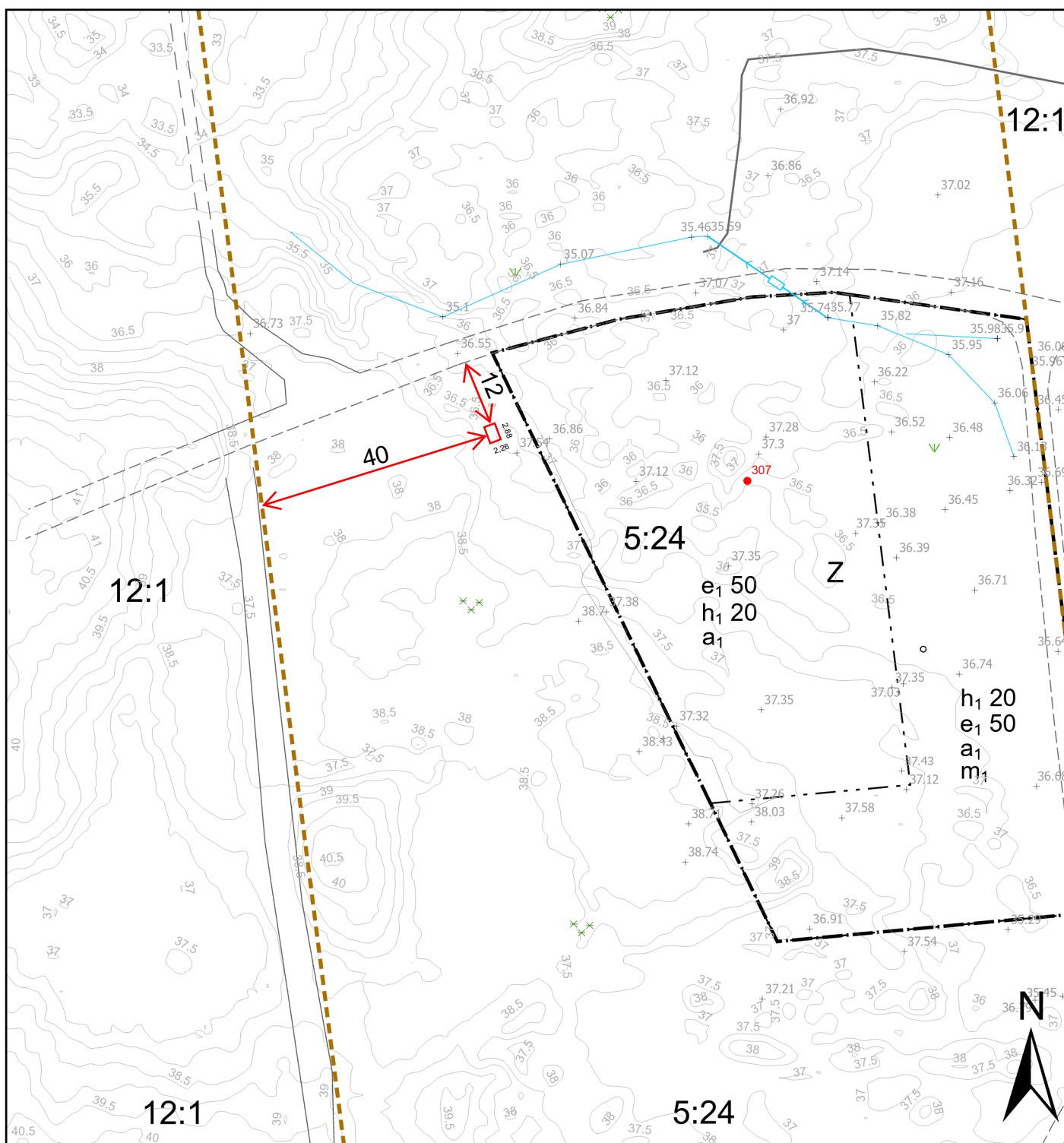
SWEREF99 16 30

1:15 000



Linjen ska vara 100 mm!

Karta för användning vid bygglovshandling ska vara skalenlig.
Linjen ska efter kopiering eller utskrift vara 100 mm lång.



Kartutdrag

Del av Åby 5:24

Datum: 260316

Adress: Grimhult 307

Kommun: Mönsterås

Fastighetsarea: Tot. ca 86 ha

- Fastighetsgräns
- Servisledning vatten
- Skogsmark
- Dike
- Grind
- Mur
- Staket
- Stängsel
- Barr- och blandskog
- Äng
- Markhöjd



Mönsterås kommun
Box 54, 383 22 Mönsterås
Tel 010-353 70 00
teknisk@monsteras.se

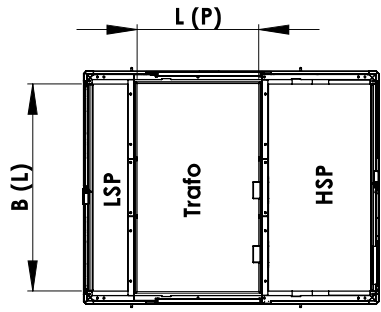
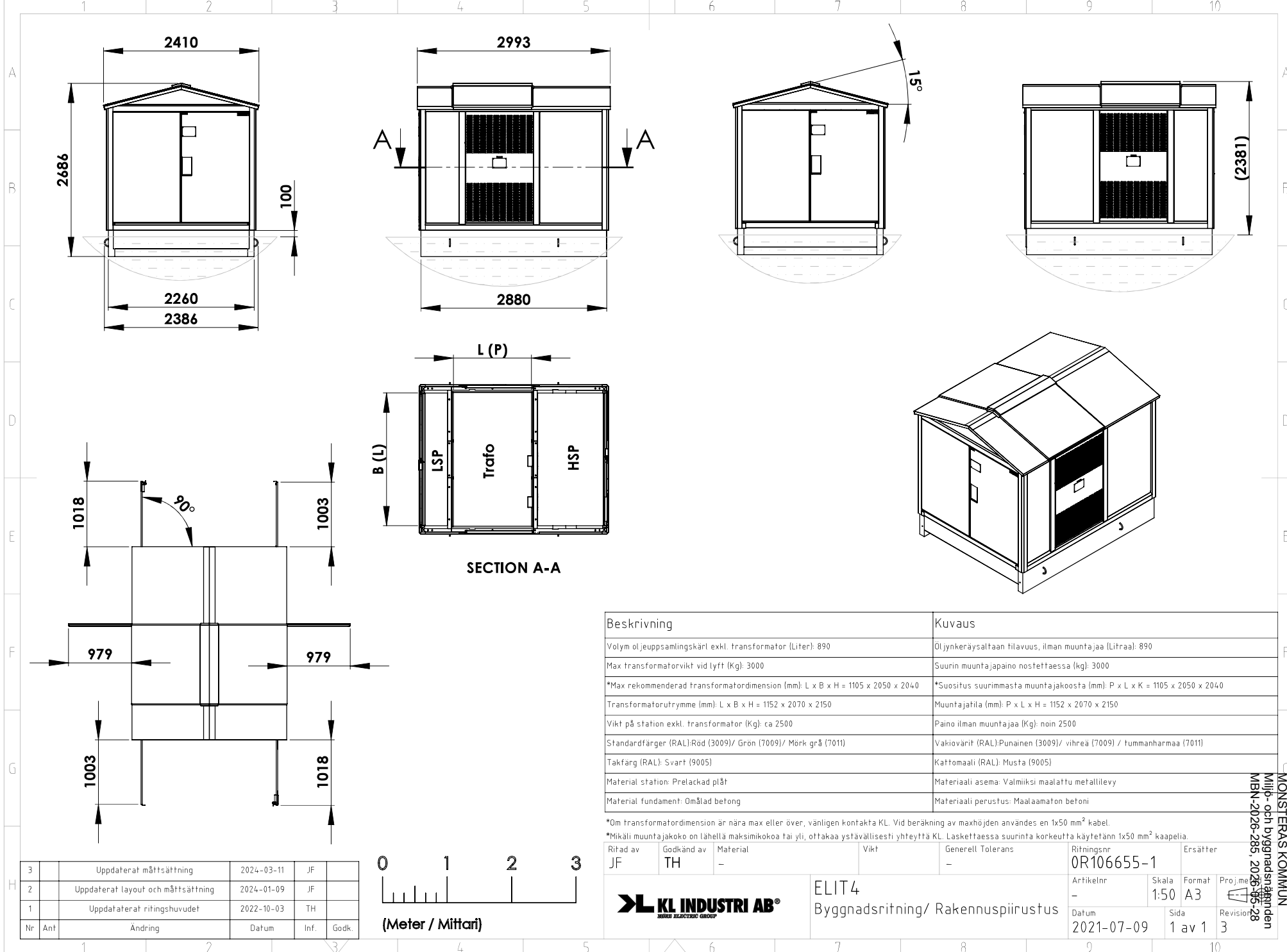
0 10 20 40 60 Meter

Skala 1:1000

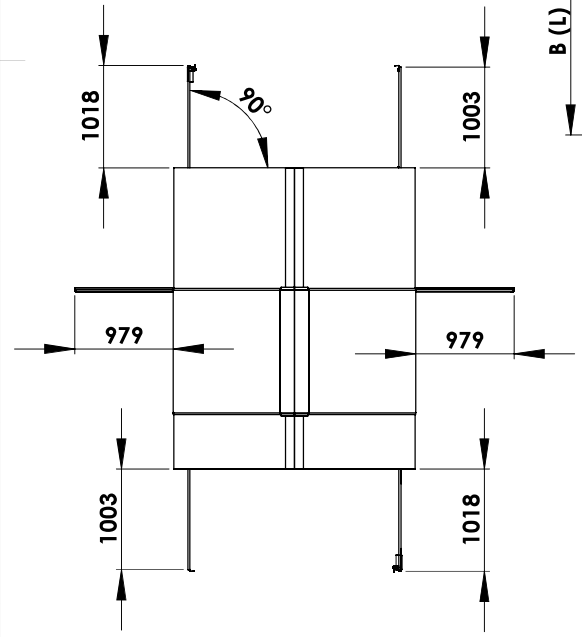
Karta framtagen ur Mönsterås kommuns primärkarta.

Koordinatsystem: Sweref991630. Höjdsystem: RH2000

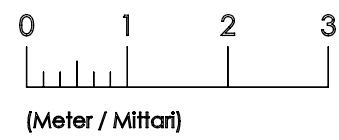
Den här ritning är KL Industri:s egendom. Allt
 obehörigt kopierande av ritningen anses olagligt.
 KL Industri AB



SECTION A-A



3		Uppdaterat måttsättning	2024-03-11	JF	
2		Uppdaterat layout och måttsättning	2024-01-09	JF	
1		Uppdaterat ritningshuvudet	2022-10-03	TH	
Nr	Ant	Ändring	Datum	Inf.	Godk.



Beskrivning	Kuvaus
Volym oljeuppsamlingskärl exkl. transformator (Liter): 890	Öljynkeräysaltaan tilavuus, ilman muuntajaa (Litraa): 890
Max transformatorvikt vid lyft (Kg): 3000	Suurin muuntajapaino nostettaessa (kg): 3000
*Max rekommenderad transformatordimension (mm): L x B x H = 1105 x 2050 x 2040	*Suositus suurimmasta muuntajakooosta (mm): P x L x K = 1105 x 2050 x 2040
Transformatorutrymme (mm): L x B x H = 1152 x 2070 x 2150	Muuntajajätilä (mm): P x L x H = 1152 x 2070 x 2150
Vikt på station exkl. transformator (Kg): ca 2500	Paino ilman muuntajaa (Kg): noin 2500
Standardfärger (RAL): Röd (3009)/ Grön (7009)/ Mörk grå (7011)	Värikoivärit (RAL): Punainen (3009) / vihreä (7009) / tummanharmaa (7011)
Takfärg (RAL): Svart (9005)	Kattomaali (RAL): Musta (9005)
Material station: Prelackad plåt	Materiaali asema: Valmiiksi maalattu metallilevy
Material fundament: Omklädd betong	Materiaali perustus: Maalaamaton betoni

*Om transformatordimension är nära max eller över, vänligen kontakta KL. Vid beräkning av maxhöjden användes en 1x50 mm² kabel.
 *Mikäli muuntajakoko on lähellä maksimikokoa tai yli, otaakaa ystävällisesti yhteyttä KL. Laskettaessa suurinta korkeutta käytetään 1x50 mm² kaapelia.

Ritad av JF	Godkänd av TH	Material -	Vikt -	Generell Tolerans -	Ritningsnr 0R106655-1	Ersätter -		
				ELIT4 Byggnadsritning/ Rakennuspiirustus		Artikelnr - Datum 2021-07-09	Skala 1:50 Sida 1 av 1	Format A3 Proje - Revision 3

MÖNSTERÅS KOMMUN
 Miljö- och byggnadsnämnden
 MBN-2026-285, 2025-05-28